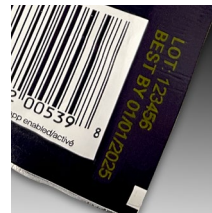


Impression à jet d'encre thermique

# Encres Videojet/Wolke



# La **référence en or** en matière de pureté de l'encre, de performances, de fiabilité et de service à la clientèle

Chaque encre formulée et proposée par Videojet bénéficie de 40 ans d'expérience en technologie des encres et des solvants, depuis l'encre conçue pour la première imprimante à jet d'encre. Avec des encres spécialement formulées pour ses imprimantes à jet d'encre thermique, Videojet peut vous procurer l'encre parfaitement adaptée à votre application.

## **Notre approche : la référence en or**

Grâce à nos encres et solvants, augmentez la disponibilité, réduisez le gaspillage, optimisez les chaînes d'approvisionnement et imprimez systématiquement des codes clairs et nets. La référence en or, c'est avant tout l'excellence dans de nombreux domaines...



Qualité



Conception



Performances



Compatibilité



Conformité



Service à la clientèle



## Qualité

Les encres Videojet vous offrent un degré élevé de pureté, et c'est garanti. Chaque lot implique des centaines d'heures de test et des années d'expertise chimique, afin de garantir le respect de la référence en or que nos clients exigent.

# Des encres permettant de garantir une qualité d'impression maximale

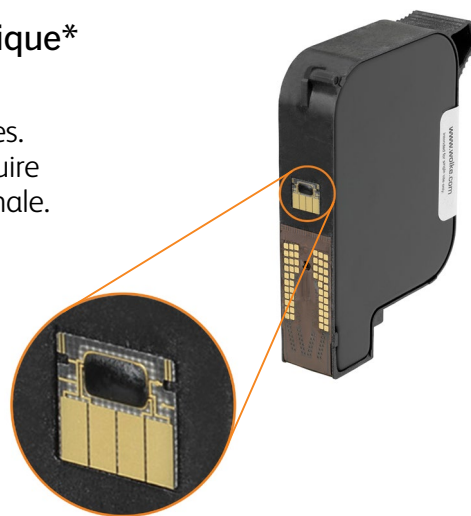
L'interaction entre les cartouches d'origine et les encres standardisées pour l'impression à jet d'encre thermique de Videojet/Wolke permet d'obtenir une impression homogène de haute qualité. Les utilisateurs seront impressionnés par notre vaste éventail d'encres, qui offrent un excellent contraste, une solidité à la lumière élevée et un temps de latence long.

## Authentification par cartouche à jet d'encre thermique\*

Les séries Videojet 8520 et Wolke m610 reconnaissent automatiquement les cartouches d'encre Videojet authentiques. Elles offrent de nombreuses fonctionnalités avancées pour réduire les erreurs humaines et garantir une qualité d'impression optimale.

### Caractéristiques :

- Suivi de niveau d'encre mobile
- Restriction/autorisation du type d'encre
- Suivi du numéro de lot de l'encre
- Notification de date d'expiration



*\* L'authentification des cartouches pour impression à jet d'encre thermique est disponible uniquement en cas d'utilisation de la série Wolke m610 en association avec des cartouches d'encre Videojet authentiques. Les cartouches d'encre Videojet authentiques sont également compatibles avec les modèles existants Videojet 8510 et Wolke m600 advanced, m600 oem, m600 universal et m600 touch.*

Les cartouches d'encre Videojet authentiques sont équipées d'une puce pour transmettre les informations à l'imprimante. Les références des cartouches Videojet authentiques se terminent par un « A », par exemple WLK660068A.



## Conception

Notre équipe de chimistes de premier rang conçoit des encres adaptées à un large éventail d'exigences de codage et est constamment à la recherche de nouvelles formulations pour relever les nouveaux défis en matière d'applications de codage.



# Découvrez nos solutions d'encre avancées pour imprimantes à jet d'encre thermique

Nos solutions d'encre avancées pour imprimantes à jet d'encre thermique Cool Black, Global Black, Global Solvent Black, Premium Black et Universal Black sont la propriété de Videojet. Elles ont été formulées et fabriquées en interne.

Il en résulte de nombreux avantages :

- Un contrôle strict de la qualité des matières premières, des processus de fabrication et de la gestion de la ligne d'approvisionnement afin de garantir un approvisionnement stable et de haute qualité
- Confiance dans la formulation des encres et conformité aux principales réglementations internationales en vigueur
- En tant que partenaire HP® agréé, nos encres pour imprimantes à jet d'encre thermique sont utilisées dans des cartouches HP authentiques intégrant une tête d'impression afin de remplacer cette dernière à chaque changement de cartouche



Discutez avec l'un de nos spécialistes en consommables à propos de nos encres pour imprimantes à jet d'encre thermique qui offrent des caractéristiques susceptibles de surpasser votre solution actuelle ! Notre équipe spécialisée dans les consommables se fera un plaisir de vous conseiller sur la conversion de l'encre.



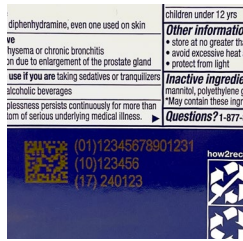
## Performances

Les encres Videojet offrent une disponibilité accrue, une utilisation fiable et une longue durée de conservation (jusqu'à 24 mois), et permettent l'impression de codes clairs et nets.



# Des solutions pour chaque application

Videojet a consacré d'importantes ressources à la création de solutions d'encre sophistiquées, afin de prendre en charge un large éventail de supports et d'applications.

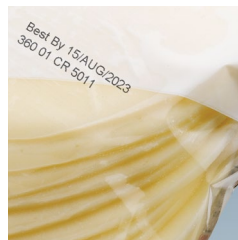


## Produits pharmaceutiques et médicaux

Une excellente qualité d'impression n'est pas négociable lorsqu'il s'agit de coder des produits pharmaceutiques et médicaux afin de garantir l'authenticité, la fraîcheur et la traçabilité.

**Supports :** boîtes en papier, emballages sous blister, Tyvek, flacons en verre et bouteilles en plastique

**Encres :** WLK660084A, WLK660082A, WLK667482A, WLK660090A



## Produits laitiers et œufs

Se concentrer sur la sécurité alimentaire est primordial pour les producteurs d'œufs. La nécessité de communiquer facilement des données importantes d'utilisation optimale et de traçabilité contribue à assurer la conformité avec les réglementations de sécurité.

**Supports :** boîtes en papier, cartons enduits, emballages souples, récipients en plastique, boîtes métalliques, bocaux en verre

**Encres :** WLK660084A, WLK660068A, WLK660070A, WLK660090A



## Compatibilité

Les encres Videojet authentiques sont en totale harmonie avec leur environnement, afin de vous offrir une compatibilité garantie avec nos imprimantes.

Nos encres spéciales sont optimisées pour une utilisation avec nos imprimantes. En comparaison, les cartouches non-Videojet peuvent entraîner une défaillance des résistances d'impression, induisant une corrosion interne imprévue, une maintenance et des temps d'arrêt.







## Tabac

À cause du risque d'imprégnation des odeurs environnementales au cours du processus de fabrication, les producteurs de tabac veillent à minimiser les odeurs susceptibles de conférer des goûts indésirables.

**Substrats** : emballages de cigarettes, de cigares et de tabac

**Encres** : WLK660068A, WLK660070A, WLK660082A, WLK660090A



## Produits de boulangerie et céréales

À cause du risque d'imprégnation des odeurs environnementales au cours du processus de fabrication, les boulangeries veillent à minimiser les odeurs susceptibles de conférer des goûts indésirables.

**Supports** : emballages de pain, boîtes à biscuits et cartons

**Encres** : WLK660068A, WLK660070A, WLK660082A



## Confiseries

En raison de la flexibilité et de la vitesse de remplissage, les fabricants préfèrent coder le film avant le remplissage, là où le film est contrôlé. Des temps de séchage rapides sont essentiels pour éviter tout transfert sur les rouleaux.

**Supports** : emballages en plastique, boîtes en papier, cartons enduits, films souples, récipients en plastique

**Encres** : WLK660084A, WLK660068A, WLK660082A



## Conformité

### Codage iQMark™

Les consommables iQMark™ sont conçus et fabriqués de manière responsable afin de maximiser le contraste, l'adhérence et la disponibilité, tout en répondant aux exigences réglementaires, ainsi qu'en matière de sécurité et d'environnement. La gamme d'encres, de solvants et de nettoyants iQMark™ permet de répondre aux nombreuses exigences propres aux applications grâce à une formulation unique incluant des encres sans MEK, à faible odeur.



# Tableau des encres pour impression à jet d'encre thermique Videojet



Marché vertical	Support	Encre	Description	Contraste	Solvant	Temps de latence	iQMark
<b>Produits pharmaceutiques et médicaux</b>	Boîtes en plastique, emballages sous blister, Tyvek, flacons en verre et bouteilles en plastique	WLK660084A	Cool Black	Moyen	Éthanol	Très bon	✓
		WLK660082A	Global Solvent	Élevé	Éthanol	Excellent	
		WLK667482A	Universal Black	Moyen	Eau	Très bon	
		WLK660090A	Yellow	Moyen	Éthanol	Correct	✓
<b>Produits laitiers et œufs</b>	Boîtes en papier, cartons enduits, emballages souples, récipients en plastique, boîtes métalliques, bocaux en verre	WLK660084A	Cool Black	Moyen	Éthanol	Très bon	✓
		WLK660068A	Premium Black	Moyen-élevé	Eau	Très bon	
		WLK660070A	Global Black	Moyen	Eau	Très bon	
		WLK660090A	Yellow	Moyen	Éthanol	Correct	✓
<b>Tabac</b>	Emballages de cigarettes et de cigares	WLK660068A	Premium Black	Moyen-élevé	Eau	Très bon	
		WLK660070A	Global Black	Moyen	Eau	Très bon	
		WLK660082A	Global Solvent	Élevé	Éthanol	Excellent	
		WLK660090A	Yellow	Moyen	Éthanol	Correct	✓
<b>Produits de boulangerie et céréales</b>	Emballages de pain, boîtes à biscuits et cartons	WLK660068A	Premium Black	Moyen-élevé	Eau	Très bon	
		WLK660070A	Global Black	Moyen	Eau	Très bon	
		WLK660082A	Global Solvent	Élevé	Éthanol	Excellent	
<b>Confiseries</b>	Emballages en plastique, boîtes en papier, cartons enduits, films souples, récipients en plastique	WLK660084A	Cool Black	Moyen	Éthanol	Très bon	✓
		WLK660068A	Premium Black	Moyen-élevé	Eau	Très bon	
		WLK660082A	Global Solvent	Élevé	Éthanol	Excellent	
<b>Viandes et volailles</b>	Emballages souples, boîtes en papier, cartons enduits, canettes, bocaux en verre	WLK660084A	Cool Black	Moyen	Éthanol	Très bon	✓
		WLK660075A	Water Resistant	Élevé	Eau	Excellent	
<b>Aliments frais et surgelés</b>	Emballages souples, boîtes en papier, cartons enduits	WLK660084A	Cool Black	Moyen	Éthanol	Très bon	✓
		WLK660075A	Water Resistant	Élevé	Eau	Excellent	
<b>Matériaux de construction</b>	Emballages souples, boîtes en papier, cartons enduits	WLK660084A	Cool Black	Moyen	Éthanol	Très bon	✓
		WLK660082A	Global Solvent	Élevé	Éthanol	Excellent	
		WLK660068A	Premium Black	Moyen-élevé	Eau	Très bon	
<b>Produits cosmétiques et d'hygiène corporelle</b>	Emballages souples, boîtes en papier, cartons enduits	WLK660084A	Cool Black	Moyen	Éthanol	Très bon	✓
		WLK660082A	Global Solvent	Élevé	Éthanol	Excellent	
		WLK660081A	Flex Solvent	Élevé	Éthanol	Très bon	
<b>Cannabis</b>	Emballages souples, boîtes en papier, cartons enduits	WLK660084A	Cool Black	Moyen	Éthanol	Très bon	✓
		WLK660082A	Global Solvent	Élevé	Éthanol	Excellent	
		WLK660068A	Premium Black	Moyen-élevé	Eau	Très bon	



## Service à la clientèle

Nous souhaitons que chaque achat d'encre ou de consommable Videojet s'effectue en toute confiance. C'est pourquoi la qualité de notre service est garantie en vertu de notre promesse « Garantie en or », afin que les encres que vous achetez soient toujours conformes aux spécifications établies.

Notre équipe expérimentée chargée du service à la clientèle se tient à votre disposition pour répondre à vos questions, qu'elles concernent les réglementations en vigueur ou le placement de l'encre sur les emballages.



Avec plus de 40 ans d'expérience dans le domaine de l'impression à jet d'encre, Videojet est le partenaire idéal pour répondre aux besoins de codage et d'impression des professionnels de l'emballage. Nous étudions l'évolution des matériaux d'emballage, maîtrisons les différents environnements de production et appliquons de manière proactive les processus de développement d'encres les plus rigoureux afin d'assurer la performance et l'intégrité des codes.

**Contactez notre équipe pour trouver l'encre idéale qui répondra aux exigences spécifiques de vos applications.**



Contactez le **0805 102 718**  
(prix d'un appel local)  
Mail **marquage@videojet.fr**  
ou visitez le site **www.videojet.fr**

Videojet Technologies SAS  
ZA Courtaboeuf / 16 av. du Québec / Bât. Lys  
91140 Villebon Sur Yvette / France

© 2024 Videojet Technologies SAS — Tous droits réservés.  
Videojet Technologies a comme politique de toujours améliorer ses produits.  
Nous nous réservons le droit de modifier la conception et/ou les spécifications de nos produits sans préavis.  
HP est une marque déposée de Hewlett-Packard Development Company, L.P.

Réf. SL000702  
br-videojet-wolke-inks-fr-0224

